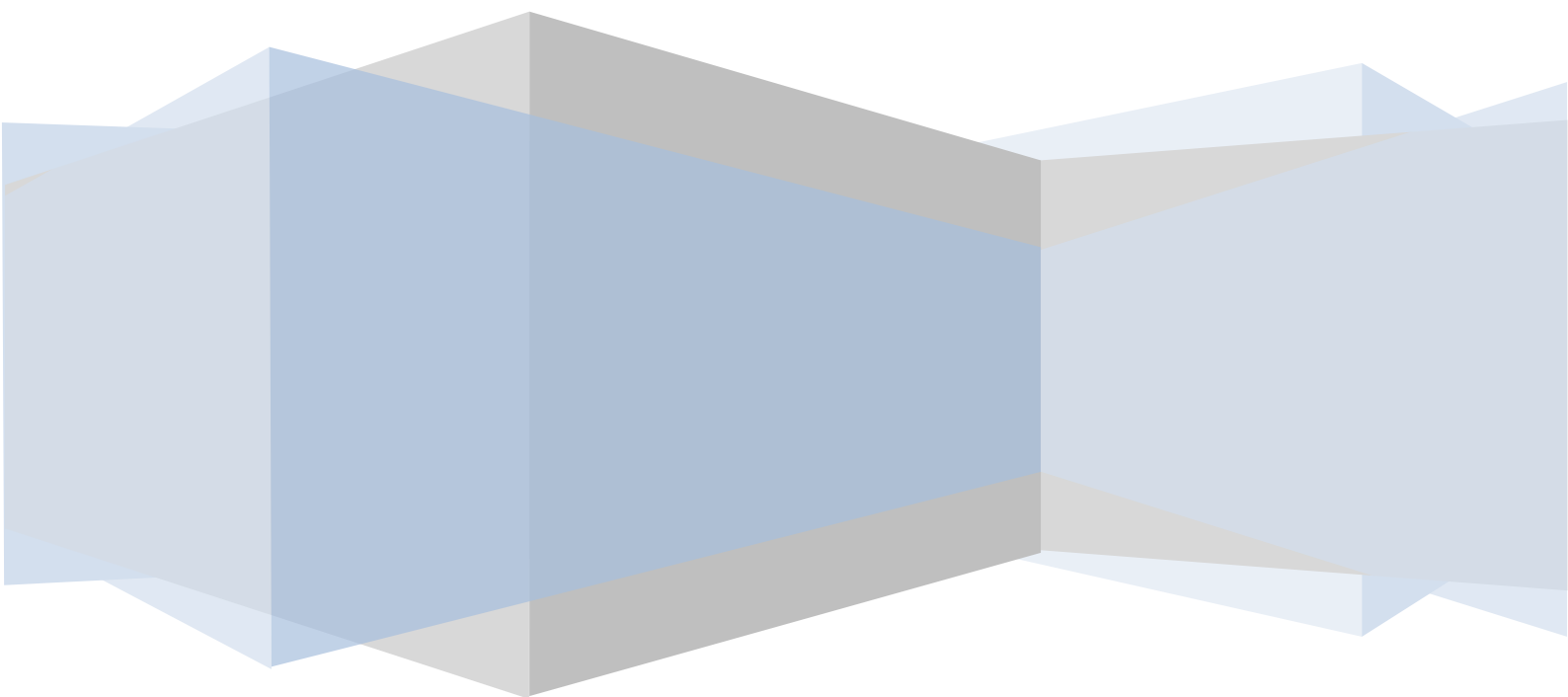


**RM - Collection**

# **WaWi – Profi 3**

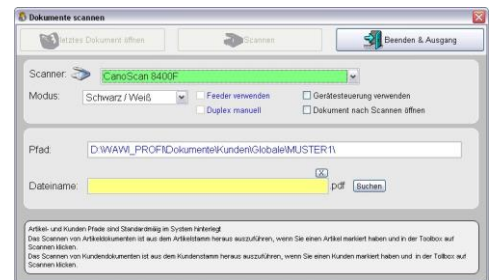
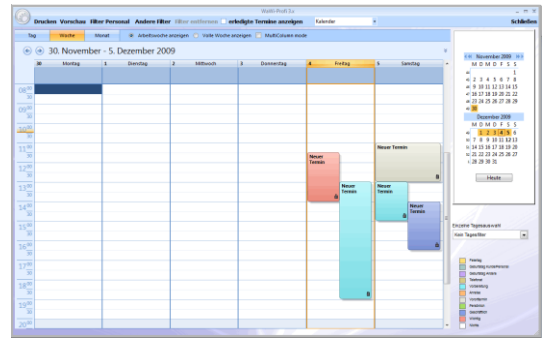
## **Funktionsübersicht**





## Kurzübersicht der beinhaltenden Module:

- Touchscreenkasse
- Standardkasse
- Rechnungskasse
- Artikelstamm
- Inventur
- Bestandszugangsverwaltung
- Abschreibungen
- Ausgabenplatzverwaltung
- Warengruppenverwaltung
- Lieferantenverwaltung
- Kundenverwaltung
- Briefe
- Mailfunktion, Serienmailfunktion
- Lieferantenverwaltung
- Vertreterverwaltung
- Dokumentenverwaltung
- Scannen und Hinterlegen von Dokumenten
- Terminverwaltung
- Konten und Buchungsverwaltung
- Datev - Schnittstelle
- Einzahlungen
- Privateinlagen
- Ausgaben, Eingangsrechnungen
- Datensicherung
- Lieferscheinverwaltung und Abrechnung
- Angebotsverwaltung
- Kundenbestellungen möglich
- Personalverwaltung
- Stundenabrechnungen (Aushilfen)
- Datenexport
- Datenimport
- Fixkostenanlage (mit Wiedervorlage)
- Rechte- Benutzerverwaltung
- Etikettendruck (frei definierbar)
- Etikettendruck über Dymo
- Bon- Journalkopien
- Tischverwaltung (optional)
- Billard und Internetplatzverwaltung (optional)
- Ebay, verkaufte Artikel (optional)
- Fernwartung
- Druckfunktionen (Listen, Etiketten, Auswertungen, usw.)
- Kassenbuch, Buchhaltung
- Viele Systemeinstellungen
- Viele detaillierte Auswertungen und Statistiken
- Seriennummernverwaltung
- **Und noch vieles mehr!**



Rechnungen	Rechnung	WZ Datum	Zahlungsterm	Firma Kunde	Betrag	Skonto	Stichtag	Zust
Besahlen	12	11.03.2008	30.03.2008	Musterfirma 346	17,00	Nein	0	U
Zahlung ändern	22	20.03.2008	30.03.2008	Musterfirma 154	38,00	Nein	0	U
Buchung löschen	25	22.03.2008	01.04.2008	Musterfirma 62	142,00	Nein	0	U
Mahlung erstellen	27	25.03.2008	04.04.2008	Musterfirma 445	760,00	Nein	0	U
Kopie	29	26.03.2008	05.04.2008	Musterfirma 79	27,00	Nein	0	U
Vorschau	30	28.03.2008	07.04.2008	Musterfirma 43	178,00	Nein	0	U
Fach zu Mail	34	31.03.2008	10.04.2008	Musterfirma 17	690,00	Nein	0	U
Skontoverein	39	01.04.2008	11.04.2008	Musterfirma 247	30,00	Nein	0	U
Skontoverein	43	02.04.2008	12.04.2008	Musterfirma 438	42,84	Nein	0	U
Skontoverein	44	03.04.2008	13.04.2008	Musterfirma 346	30,00	Nein	0	U
Skontoverein	45	03.04.2008	13.04.2008	Musterfirma 50	241,97	Nein	0	U
Skontoverein	48	03.04.2008	13.04.2008	Musterfirma 451	350,00	Nein	0	U
Skontoverein	47	04.04.2008	14.04.2008	Musterfirma 188	300,00	Nein	0	U
Skontoverein	50	07.04.2008	17.04.2008	Musterfirma 284	129,00	Nein	0	U

Detailansicht	Artikel	Stück	Bezeichnung	E-Preis	Rabatt
	94	1,00	Blender 19.1.22' Samsung SyncMaster 2200W	250,00	0,00



### **Korrespondenz:**

*WaWi-Profi 3.x* steuert Ihre gesamte Korrespondenz. Per Knopfdruck können Sie Briefe, E-Mails oder Faxe in Auftrag geben. Auch ein direkter Aufruf von Internetseiten ist aus *WaWi-Profi 3.x* möglich. Serienmail, oder Serienbriefe sind ebenfalls möglich.

### **Dokumente:**

Ihren Schriftverkehr, erstellte Rechnungen, Lieferscheine und Angebote ordnet das Dokumentenmanagement von *WaWi-Profi 3.x* automatisch der betreffenden Adresse zu. Auch können Artikel-, Kunden-, Lieferanten-, Vertreter, Personaldokumente problemlos hinzugefügt werden. Auch „globale“ Dokumente können hinterlegt werden.

*WaWi-Profi 3.x* hat auch eine integrierte Twainschnittstelle mit der Sie einen installierten Scanner per Klick ansteuern könnten, genial und einfach!

### **Kassenmodul:**

Sie können die Kasse im Touchscreenmodus, oder im normalen Modus betreiben. Der Funktionsumfang der Kasse ist so enorm, dass Sie aus dem Staunen nicht heraus kommen werden! Weiter unten finden Sie eine Stichwortübersicht der Kassenfunktionen.

### **Email- und Internetanbindung**

Ein Klick auf die Email- oder Internetadresse Ihres Kunden / Lieferanten genügt und schon stellt *WaWi-Profi 3.x* eine Verbindung zum Mail-Programm oder ins Internet her. Auch können erstellte Rechnungen direkt per Mail oder als PDF – Anhang an den Kunden gesendet werden.

### **Terminplanung**

Mit *WaWi-Profi 3.x* planen Sie Termine für sich oder Ihre Kollegen. Die Terminplanung ist vollständig in alle wesentlichen Funktionen integriert. Per Knopfdruck erstellen Sie Termine und Aufgaben. Dabei hat jeder Ihrer Mitarbeiter seinen .eigenen. Terminplaner zur Verfügung. Tages-, Wochen- und Monatsansichten runden das Gesamtkonzept perfekt ab.

### **Stammdaten**

Mit *WaWi-Profi 3* können Sie perfekt Artikel-, Kunden-, Vertreter-, Lieferanten-, Warengruppen-, Personalstämme verwalten. Diverse Listen-, Druck- und Suchfunktionen stehen Ihnen dabei zur Verfügung. Im Personalstamm können Sie sogar Stundenabrechnungen für angelegte Aushilfskräfte erstellen. Auch können Sie problemlos Etiketten drucken. Entweder über A4 aufgeteilte Etiketten oder endlos Etiketten.

### **Sicherheit durch Zugriffsrechte**

In *WaWi-Profi 3.x* können Sie ganz genau regeln, wer was im System machen darf. Nichts wird dem Zufall überlassen. Über sog. Benutzerrechte steuern Sie alle Zugriffsrechte. Eine integrierte Übersicht zeigt Ihnen auch an, wer wann etwas versucht hat. Alle Zugriffe auf Programmoptionen werden nämlich protokolliert (wenn Sie dies im System aktiviert haben).

### **Geldverkehr**

In *WaWi-Profi 3.x* haben Sie die Kontrolle über Einzahlungen, Privateinlagen, Ausgaben, Eingangsrechnungen. Das beinhaltende „Konten und Buchungen“ stellt Ihnen eine zentrale Verwaltungsschnittstelle über jede Geldtransaktion zur Verfügung. Die integrierte DATEV-Schnittstelle ermöglicht es Ihnen (wenn Sie Ihre Datevkonten eingetragen haben), die Weitergabe Ihrer Transaktionen direkt an Ihren Steuerberater in ein Format das dieser auch benutzt.

### **Anwenderfreundlichkeit**

*WaWi-Profi 3.x* ist praxiserprobt und anwenderfreundlich programmiert, damit Sie sich schnell darin zu Recht finden.

### **Auswertungen**

*WaWi-Profi 3.x* hat diverse Auswertungen (Statistiken, in Listen und grafischer Darstellung) die Ihnen eine perfekte Übersicht über Ihren Warenbestand, verkauften Artikeln, Monat- und Jahresübersicht, Verkaufszeiten, Warengruppeneinteilungen, Kundeneinkäufe, Ausgangs- und Eingangrechnen, Zugriffsübersicht, Lagerbestand (und diverse mehr) bietet.

Dabei können Sie jede Auswertung ausdrucken, oder grafisch auf dem Bildschirm darstellen lassen.

In den Statistiken finden Sie auch „Historien“.

Somit können Sie den Lebenslauf eines Artikels im Detail nachverfolgen, genauso ist es bei erstellten Gutscheinen, usw.

### **Datensicherung**

Mit dem integrierten Sicherungsprogramm schützen Sie Ihre Daten vor einem Verlust aufgrund eines Fehlers bei der Hardware oder den Speichermedien. Sie können die Datensicherung beispielsweise verwenden, um eine Kopie der auf der Festplatte gespeicherten *WaWi-Profi 3.x* - Daten auf einem anderen Speichergerät zu sichern. Wenn die ursprünglichen Daten auf der Festplatte versehentlich gelöscht oder überschrieben wurden oder aufgrund eines Ausfalls der Festplatte nicht mehr zur Verfügung stehen, können Sie die betreffenden Daten von der gesicherten Kopie problemlos wiederherstellen.

### **Datenverfügbarkeit**

*WaWi-Profi 3.x* kann zu jedem rückwirkenden Datum, Kopien von Bon´s, oder Rechnungen, Lieferscheinen, Angeboten erstellen, einfach per Klick. Denn die Daten werden im System gespeichert.

### **Abrechnungen,**

*WaWi-Profi 3.x* hat eine komfortable Rechnungs- und Buchungsverwaltung integriert. Damit können Sie erstellte Rechnungen verwalten, buchen, mahnen und noch vieles mehr.

### **Integrierte Fernwartung**

Sie haben Fragen oder ein Problem, das Sie gerne schnell gelöst hätten? Durch unsere integrierte Fernwartung (DSL-Anschluss vorausgesetzt), können wir Ihnen schnell (u.U. nach vorangegangener Terminabsprache) und unkompliziert weiterhelfen.

### **Support Kaufversionen**

*WaWi-Profi 3.x* beinhaltet bei Kauf ein 6 monatiges Updaterecht mit kostenlosem Support (bitte Hotlinezeiten beachten) für Programmanfragen. In dieser Zeit können Sie unseren Service kostenlos in Anspruch nehmen. Danach haben Sie die Möglichkeit, Ihren Supportvertrag zu verlängern (nur wenn Sie es wünschen).

Kostenloser Support besteht nicht:

- für Produkte o. Hardware, die Sie nicht direkt bei uns erworben haben!
- für Auftragsprogrammierungen
- für individuelle Layoutanpassungen
- für Einrichtungen/Anpassungen von Etiketten
- für Angleichungen von Etikettenlayouts bei abweichenden Standard Ihres Druckers

## **Support Mietversionen**

Bei Mietversionen ist für die Dauer der Mietnutzung unser Service für Programmanfragen (innerhalb der Hotlinezeiten) und Updates (Neuerungen) vollkommen kostenlos.

Kostenloser Support besteht nicht:

- für Produkte o. Hardware, die Sie nicht direkt bei uns erworben haben!
- für Auftragsprogrammierungen
- für individuelle Layoutanpassungen
- für Einrichtungen/Anpassungen von Etiketten
- für Angleichungen von Etikettenlayouts bei abweichenden Standard Ihres Druckers

## **Individuelles Verhalten, Optik, Einstellungen und Hardware**

Die Systemeinstellungen sind der Dreh- und Angelpunkt des gesamten Systems.

Befassen Sie sich daher gründlich mit den Einstellungen. Denn in den Systemeinstellungen können Sie Verhalten, Optik und Anwendungsspezifische Merkmale einstellen. Ebenso legen Sie in den Systemeinstellungen fest, wie sich WaWi-Profi 3.x verhalten soll und was es können soll.

## **Folgekosten**

Wenn Sie sich für die **Kaufversion** entscheiden, entstehen Ihnen **keine** Folgekosten.

Es sei denn Sie wollen nach Ablauf Ihres Supportvertrages/Updateberechtigung, selbigen verlängern, oder wenn gesetzliche Neuerungen verabschiedet werden, die ein Softwareupdate zwingend notwendig machen!

Eine Updateverlängerung ist aber kein Muss, sondern eine optionale Entscheidung Ihrerseits. Selbst wenn Sie Ihren Supportvertrag nicht verlängern, können Sie *WaWi-Profi 3.x* natürlich weiter uneingeschränkt nutzen.

Im Falle eines Updates bitte u.U. beachten: <http://www.wawi1.de/artikeldetails.php?aid=288>

### **Hardwarevoraussetzungen**

	CPU	RAM	Auflösung	Festpl. Speicher
Einzelplatzversion	2600	4096	1024x768 o. höher	Mind. 650 MB
Netzwerkversion	3000	4096	1024x768 o. höher	Mind. 800 MB

### **Softwarevoraussetzungen**

Das .NET Framework 4.0 muss installiert sein. Kostenlos erhältlich über Windowsupdates.

**Das Aufführen aller Funktionen von WaWi-Profi 3.x würde diesen Kurzübersichtsrahmen extrem sprengen, deshalb laden Sie sich einfach die Demoversion herunter und probieren sie es einfach aus.**

#### **Tipp:**

**Wenn Sie die Demoversion das erste Mal starten lassen Sie sich bei Aufforderung die Beispieldaten laden. Dann haben Sie schon ein paar Daten im System und können gleich loslegen.**

**Für Fragen stehen wir Ihnen gerne zur Verfügung.**

#### **Ihr Team von RM – Collection**

Reinhard Müller  
Schwaigerstr. 2  
92421 Schwandorf  
Tel. 09431 – 960326  
Fax 09431 – 960324  
Mail: [Info@WaWi1.de](mailto:Info@WaWi1.de)  
URL [www.WaWi1.de](http://www.WaWi1.de)